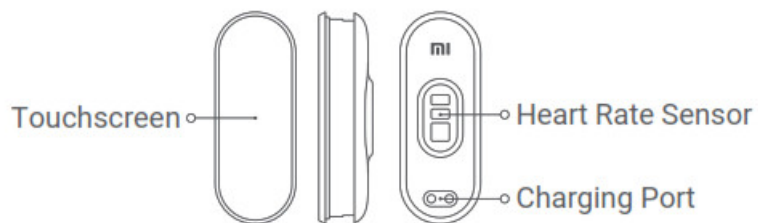




Xiaomi Smart Band 6 Manual Utilizare



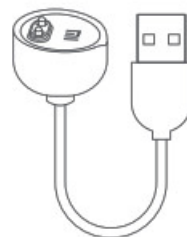
Xiaomi Smart Band 6



a Fitness Tracker



b Wristband

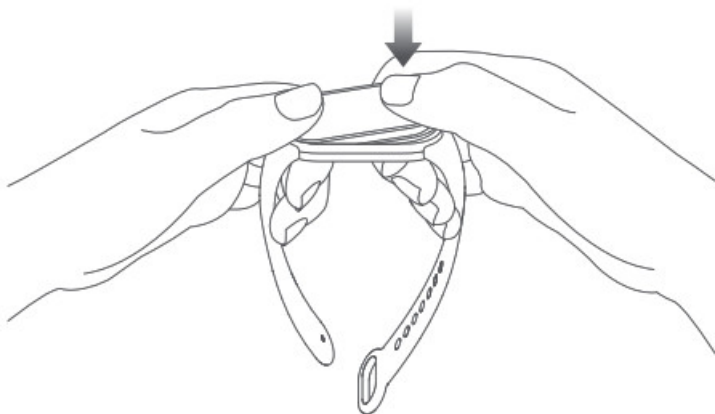


c Charging Cable

Produs

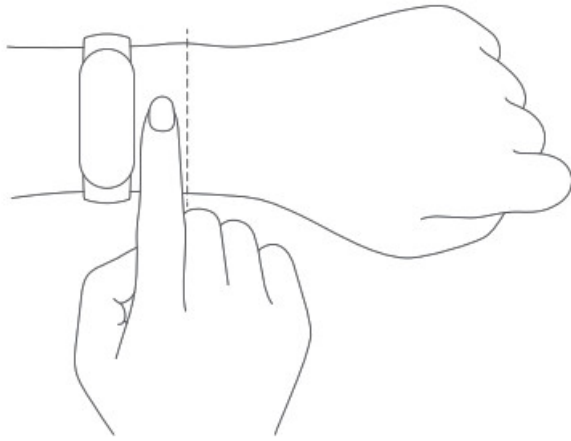
Instalare

1. Introduceți un capăt al trackerului de fitness în fanta din fața brățării.
2. Apăsați cu degetul mare pe celălalt capăt pentru a împinge complet fitness tracker-ul în slot.



Purtare

1. Strângeți confortabil banda în jurul încheieturii mâinii, la o distanță de aproximativ 1 deget de osul încheieturii mâinii.



2. Pentru a obține performanța optimă a senzorului de ritm cardiac, asigurați-vă că acesta are contactul cu pielea. Când purtați brățara, nu o păstrați nici prea strânsă, nici prea slăbită, dar lăsând spațiu pentru ca pielea să poată respira. Strângeți brățara înainte de a începe să faceți mișcare și slăbiți-o corespunzător după aceea.



Too loose

Dacă banda se poate mișca cu ușurință în sus și în jos pe încheietura mâinii sau senzorul de ritm cardiac nu poate colecta datele, încercați să strângeți brățara.



Just right

Banda se poate potrivi confortabil în jurul încheieturii mâinii.

Conectare cu aplicația

1. Scanați codul QR pentru a descărca și instala aplicația. Adăugați mai întâi Mi Smart Band 6 la aplicație înainte de a începe să o utilizați.

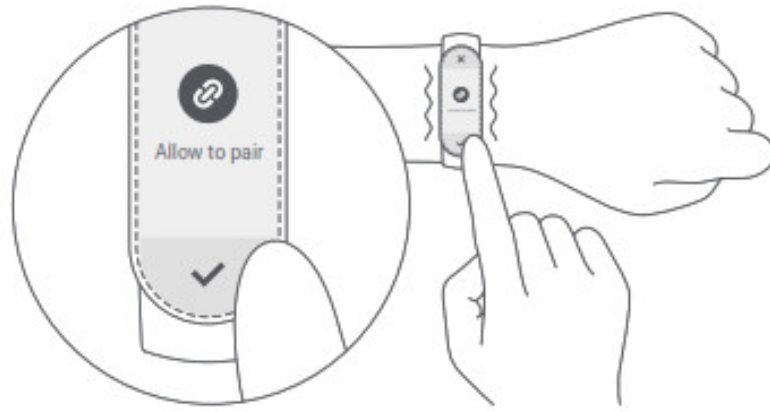


(Android 5.0 și iOS 10.0 sau mai sus)

Conectați-vă la contul dvs. Mi din aplicație și urmați instrucțiunile pentru conectarea și asocierea benzii cu telefonul.

După ce banda vibrează și o cerere de asociere este afișată pe ecran, atingeți pentru a finaliza asocierea cu telefonul.

Notă: Asigurați-vă că funcția Bluetooth de pe telefon este activată. Țineți telefonul și banda aproape unul de celălalt în timpul asocierii.

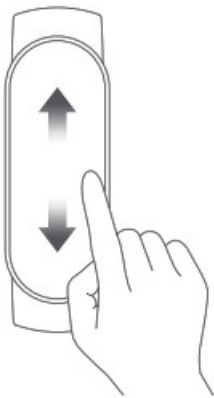


Asociere

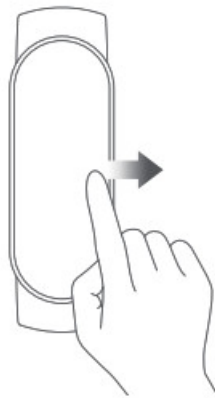
Utilizare

După asocierea cu succes cu dispozitivul dvs., trupa va începe urmărirea și analiza activităților zilnice și a obiceiurilor de dormit. Atingeți ecranul pentru a-l aprinde. Glisați în sus sau în jos până la view diverse funcții, cum ar fi PAI (inteligența activității personale), date despre exerciții și măsurători ale ritmului cardiac. Glisați spre dreapta pentru a reveni la pagina anterioară.

Swipe up or down
to view functions

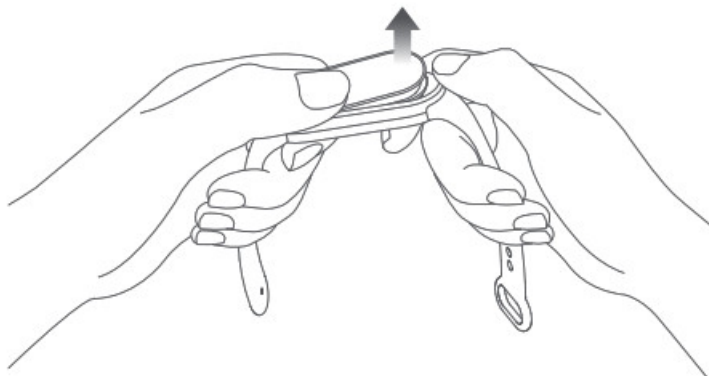


Swipe right to return
to the previous page



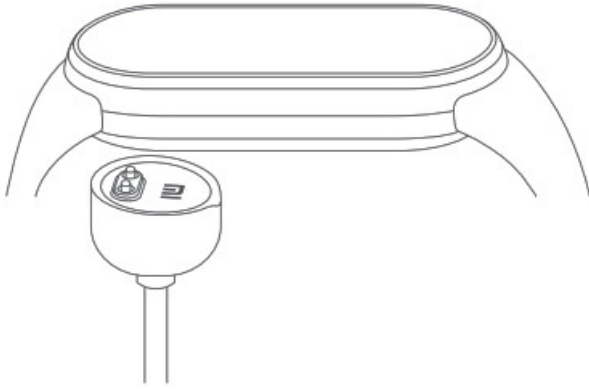
Dezasamblarea

Scoateți banda de la încheietura mâinii, țineți-o de fiecare capăt și trageți de brățară până când vedeți un mic spațiu între fitness tracker și brățară. Folosiți degetul pentru a scoate fitness trackerul din slotul său din partea frontală a brățării.



Incarcarea

Reîncărcați banda imediat când nivelul bateriei este scăzut.



Măsuri de precauție

- Când utilizați banda pentru a vă măsura ritmul cardiac, vă rugăm să țineți încheietura mâinii nemișcată.
- Mi Smart Band 6 are o rezistență la apă de 5 ATM. Poate fi purtat în timpul spălării mâinilor, în piscină sau în timp ce înotați lângă țărm. Cu toate acestea, nu poate fi folosit în dușuri calde, saune sau scufundări, apă sărată, cu clor, alcool, etc.
- Ecranul tactil al benzii nu acceptă operații subacvatice. Când banda intră în contact cu apa, utilizați o cârpă moale pentru a șterge excesul de apă de pe suprafața sa înainte de utilizare.
- În timpul utilizării zilnice, evitați purtarea benzii prea strâns și încercați să păstrați zona de contact uscată. Vă rugăm să curățați regulat brățara cu apă.
- Vă rugăm să nu mai utilizați produsul imediat și să solicitați asistență medicală dacă zona de contact a pielii prezintă semne de roșeață sau umflături.
- Acest ceas nu este un dispozitiv medical, orice date sau informații furnizate de ceas nu trebuie utilizate ca bază pentru diagnostic, tratament și prevenirea bolilor.

Specificatii

- Produs: Smart Band
- Nume: Mi Smart Band 6
- Model: XMSH15HM
- Greutate netă Fitness Tracker: 12.8 g
- Fitness Tracker Dimensiuni: 47.4 x 18.6 x 12.7 mm
- Material brățară: elastomer termoplastice
- Material de închidere: aliaj de aluminiu
- Lungime reglabilă: 155-219 mm
- Compatibil cu: Android 5.0 și iOS 10.0 sau mai sus
- Capacitate baterie: 125 mAh
- Tip baterie: baterie litiu polimer
- Vol. De intrare: DC 5.0 V
- Curent de intrare: 250 mA Max.
- Rezistență la apă: 5 ATM
- Temperatura de funcționare: 0 ° C până la 45 ° C
- Max. Ieșire: ≤13 dBm
- Frecvența Bluetooth: 2400–2483.5 MHz
- Conectivitate wireless: Bluetooth® Low Energy 5.0



Marca și logo-urile Bluetooth® sunt mărci comerciale înregistrate deținute de Bluetooth SIG, Inc. și orice utilizare a acestor mărci de către Xiaomi Inc. este sub licență. Alte mărci comerciale și nume comerciale sunt cele ale proprietarilor respectivi.

Informații privind eliminarea și reciclarea DEEE



■ Toate produsele care poartă acest simbol sunt deșeuri de echipamente electrice și electronice (DEEE conform Directivei 2012/19 / UE) care nu trebuie amestecate cu deșeuri menajere nesortate. În schimb, ar trebui să protejați sănătatea umană și mediul înconjurător prin predarea echipamentelor dvs. la un punct de colectare desemnat pentru reciclarea deșeurilor de echipamente electrice și electronice, desemnat de guvern sau de autoritățile locale. Eliminarea corectă și reciclarea vor ajuta la prevenirea posibilelor consecințe negative asupra mediului și sănătății umane. Vă rugăm să contactați instalatorul sau autoritățile locale pentru mai multe informații despre locație, precum și despre termenii și condițiile acestor puncte de colectare.

Declarația de conformitate a UE



Prin prezenta, Anhui Huami Information Technology Co., Ltd. declară că echipamentul radio de tip XMSH15HM este în conformitate cu Directiva 2014/53 / UE. Textul integral al declarației de conformitate UE este disponibil la următoarea adresă de internet: <http://www.mi.com/global/service/support/declaration.html>

Fabricat pentru: Xiaomi Communications Co., Ltd.

Fabricat de: Anhui Huami Information Technology Co., Ltd. (a Mi Ecosystem company)

Adresa: 7/F, Building B2, Huami Global Innovation Center, No. 900, Wangjiang West Road, High-tech Zone, Hefei City, China (Anhui)

Mai multe informații: www.mi.com

Pentru informații de reglementare, certificarea produsului și conformitate sigle legate de Mi Smart Band 6, accesați Setări > Regulament.

Siguranța bateriei

- Acest dispozitiv este echipat cu o baterie încorporată care nu poate fi scoasă sau înlocuită. Nu dezamblați sau modificați singur bateria.
- Aruncarea unei baterii în foc sau într-un cuptor fierbinte sau zdrobirea sau tăierea mecanică a unei baterii, care poate duce la o explozie.
- Lăsarea unei baterii într-un mediu înconjurător cu temperatură extrem de ridicată poate duce la o explozie sau la scurgerea de lichid sau gaz inflamabil. O baterie supusă unei presiuni de aer extrem de scăzute poate duce la o explozie sau la scurgerea de lichid sau gaz inflamabil.

Notă de garanție

În calitate de consumator Xiaomi, beneficiați în anumite condiții de garanții suplimentare. Xiaomi oferă beneficii specifice garanției pentru consumatori, care se adaugă și nu în locul garanțiilor legale prevăzute de legislația națională a consumatorilor. Durata și condițiile legate de garanțiile legale sunt prevăzute de legile locale respective. Pentru mai multe informații despre beneficiile garanției pentru consumatori, vă rugăm să consultați oficialul Xiaomi webteren <https://www.mi.com/en/service/warranty/>. Cu excepția cazului în care este interzis de legi sau altfel promis de Xiaomi, serviciile post-vânzare vor fi limitate la țara sau regiunea de cumpărare inițială. În conformitate cu garanția consumatorului, în măsura permisă de lege, Xiaomi va repara, înlocui sau rambursa produsul dvs., la discreția sa. Nu se justifică uzura normală, forța majoră, abuzul sau deteriorarea cauzată de neglijența sau vina utilizatorului. Persoana de contact pentru serviciul post-vânzare poate fi orice persoană din rețeaua de service autorizată Xiaomi, distribuitorii autorizați Xiaomi sau furnizorul final care v-a vândut produsele. Dacă aveți dubii, vă rugăm să contactați persoana relevantă, deoarece Xiaomi ar putea identifica.

Prezentele garanții nu se aplică în Hong Kong și Taiwan. Produsele care nu au fost importate în mod corespunzător și / sau nu au fost fabricate în mod corespunzător de Xiaomi și / sau nu au fost achiziționate în mod corespunzător de la Xiaomi sau de la vânzătorul oficial al Xiaomi nu sunt acoperite de prezentele garanții. În conformitate cu legislația aplicabilă, puteți beneficia de garanții de la comerciantul cu amănuntul neoficial care a vândut produsul. Prin urmare, Xiaomi vă invită să contactați retailerul de la care ați achiziționat produsul.