

# Oglinda retrovizoare Isen S33 Manual de utilizare Carplay | Android Auto

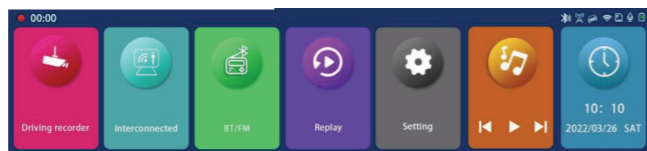
**Atentie : pentru a beneficia de garantie, este necesar sa montati produsul intr-un centru service cu electrician auto autorizat.**

## Introducere

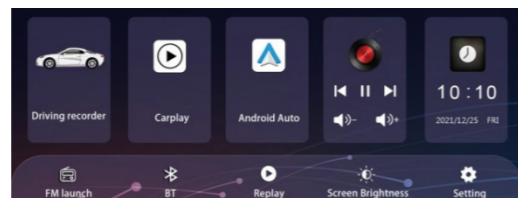
În primul rând, vă mulțumim foarte mult pentru că utilizați seria de produse a companiei noastre. Este cea mai mare onoare a noastră să vă putem servi. Recunoașterea și sprijinul dumneavoastră sunt forța noastră motrice! Vă rugăm să citiți cu atenție acest manual înainte de a utiliza dispozitivul. Manualul folosește imagini și texte, cu ilustrații în text pentru a explica funcționarea produsului în detaliu și intuitiv. În plus, din cauza diferitelor date de producție și loturi de produse, descrierea poate fi diferită de produsele reale utilizate, vă rugăm să consultați produsul real.

## Partea 1. Descrierea interfaței

### 1. Interfață principală Ecran de 11,26 inch:



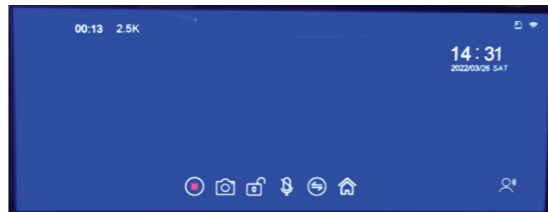
### Ecran de 10,26 inch:



Observații: Când introduceți cardul micro sd, dispozitivul va intra automat în modul de înregistrare. Pentru a vă asigura că înregistrați în mod normal, vă rugăm să selectați un card a cărui viteză poate atinge cel puțin clasa 10 U1, mulțumesc.

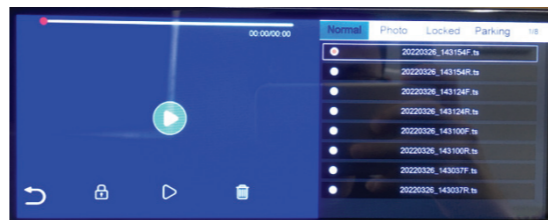
### A. Înregistrare în trafic

Click sau , vă intra în ecranul de previzualizare al camerei auto



### B. Replay

Click sau , vă intra în interfața de redare video



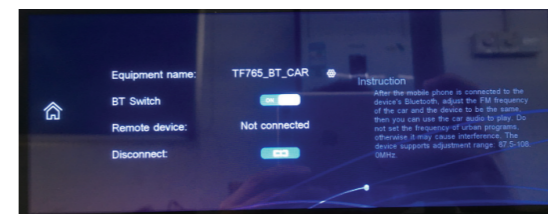
Selectați fișierul video de redat din meniul din dreapta și apoi intrați în redarea video În timpul redării, faceți click pe pictograma de blocare / ștergere pentru a bloca / șterge fișierul video.

### C. Control vocal (opțional)

Acceptă control vocal, listă de comandă vocală:  
Deschide ecran, Închide ecran,  
Afișează înregistrarea anterioară  
Postează înregistrarea afișată,  
Video de urgență,  
Doresc să fac fotografii  
Pornește înregistrarea, dezactivează înregistrarea  
Suport multi- control vocal național (opțional)

### D. Bluetooth

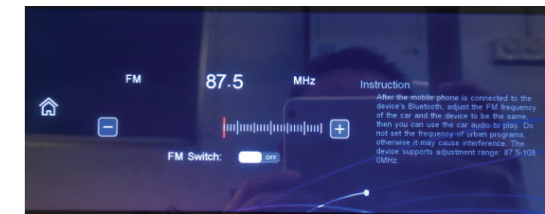
Click sau , va intra în interfața de conectare Bluetooth



- 1) Faceți click pe pictograma în zig-zag pentru a modifica numele Bluetooth;
- 2) Bluetooth activat/dezactivat, albastrul este activat;
- 3) Faceți click pe deconectare pentru a deconecta conexiunea curentă.

### E. Emisia FM

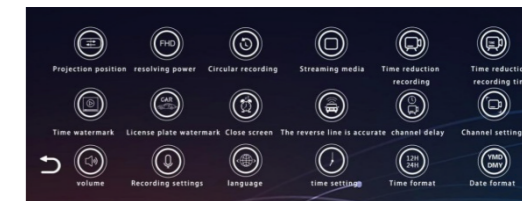
Click sau , va intra pe interfața FM:

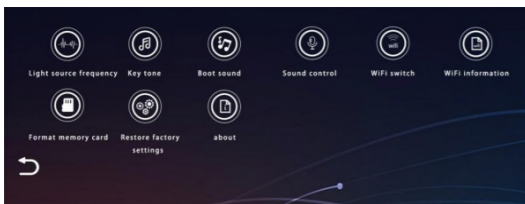


- 1) Faceți click pe FM pornit / oprit, iar albastrul este aprins
- 2) După deschidere, faceți click pe + - pentru a selecta banda de frecvență

### 2. Setările sistemului

- 1) Click sau , va intra în interfața de setare a sistemului

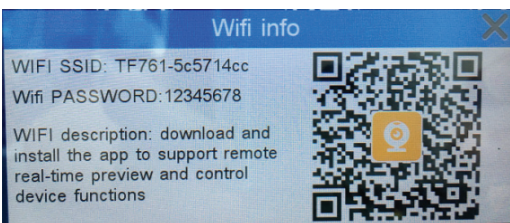




## 2) Control din aplicația prin WiFi



Click  , va intra în setări



## Partea 2: Wireless Carplay/ Wireless Android Auto Tutorial de conectare



## Versiunea de telefon Apple, vă rugăm să urmați pașii de mai jos

1. Pentru prima conexiune, vă rugăm să deschideți Bluetooth și WIFI pe telefonul Apple.
2. Conectați bluetooth-ul DVR-ului și așteptați 5-10 secunde.
3. Pe telefonul mobil va apărea o fereastră și va alegeți să folosiți CarPlay.
4. După ce Bluetooth este autentificat cu succes și deconectat automat, interfața CarPlay a DVR-ului va fi transmisă automat.
5. Data viitoare dispozitivul se va reconecta automat (Nu este nevoie de nicio cooperare dacă dvr-ul bluetooth & wifi este pornit).

## Versiunea de telefon Android, vă rugăm să urmați pașii de mai jos:

1. Vă rugăm să descărcați mai întâi aplicația Android auto în telefonul dvs. Android.
  2. Pentru prima conexiune, vă rugăm să deschideți Bluetooth și WIFI ale telefonului Android.
  3. Conectați Bluetooth-ul DVR-ului și așteptați 5-10 secunde.
  4. WiFi-ul telefonului va transmite automat interfața Android Auto când este pornit.
- Operare insensibilă. Din cauza problemei de versiune a sistemului iOS, vă rugăm să nu selectați să conectați Wifi-ul dispozitivului la telefon. Dacă conexiunea nu reușește, va rugam să ignorați manual tfxx-wifi al dispozitivului conectat și faceți click din nou pe conexiunea Bluetooth. Sistemul GPS se utilizeaza prin Car Play sau Android Auto (waze, google maps, sygic etc)

## Întrebări frecvente:

- 1) Cum deconectez CarPlay / Android Auto?  
Vă rugăm să porniți WiFi pe telefonul Apple.
- 2) Cum să reconectați dispozitivul dacă deconectați manual CarPlay / Android Auto?  
Vă rugăm să faceți din nou click pe Bluetooth-ul telefonului pentru a conecta din nou dispozitivul
- 3) Cum să conectați CarPlay / Android auto când opritiți și reporniți dispozitivul dvr?  
Dacă telefonul mobil s-a conectat cu dispozitivul DVR înainte, atunci se va reconecta dacă Bluetooth și WiFi sunt pornite pe telefonul mobil.
- 4) Cum să utilizați aplicația wireless Roadcam când vă conectați la CarPlay?  
Când Carplay este conectat, puteți accesa și aplicația Roadcam pentru control wireless în același timp.
- 5) Cum să controlezi volumul sunetului când conectezi Carplay / Android auto?  
Reglați intensitatea sunetului +/- pe dispozitivul DVR
- 6) Cum se conectează sunetul original al vehiculului?  
După conectarea Carplay/Android auto, puteți activa funcția de transmisie FM a DVR-ului și apoi porniți radioul FM al mașinii pentru a regla și configura aceeași frecvență FM ca și FM-ul DVR-ului, apoi puteți transmite muzica la audio-ul original al mașinii pentru a asculta.

- 7) Cum se conectează telefoanele Android din China continentală la Android auto wireless?  
Telefonul Android din China continentală nu acceptă temporar interconectarea wireless, dar pot folosi Bluetooth pentru a se conecta cu acest dispozitiv.

## Partea 3: Specificații produs

CPU	Allwinner V535 Cortex-A7@1GHz	
OS	Linux	
DDR	DDR3 2GB	
FLASH	128Mbytes NOR FLASH	
Display	MIPI 11.26 inches , Display resolution: 440x1920	
CarPlay	iPhone	
Auto	Android phone	
Camera	Frontală	2.5K ( 2560*1440,S/25fps )
	Spate	1080P ( 1920*1080,S/25fps )
	Dreapta	1080P ( 1920*1080,S/25fps )
Control vocal (funcție opțională)	Control vocal în limba chineză, engleză rusă și japoneză	

	(Funcție opțională)
WiFi	802.11ac/b/g/n 2.4G/5G Dual Mode
Bluetooth	Suportă
Emisie FM	Suportă
Format codare video	MP4 ( TS )
Tip codare video	H.264
Limbă	Chineză/Engleză/Tradițională/Japoneză/Ruse Germană/Franceză/Italiană etc
G-sensor	3 axe
Multi touch	Suportă
Vedere din spate	Suportă
Monitorizare parcare	Suportă
Reducere timp video	Suportă
Temperatura de stocare	-30°C ~ +80°C
Temperatura de lucru	-20°C ~ +70°C
Capacitate card	Maxim 256GB (Nu este inclus)
Tensiune standard	DC5V
Baterie	Litiu de 500mAh încorporată