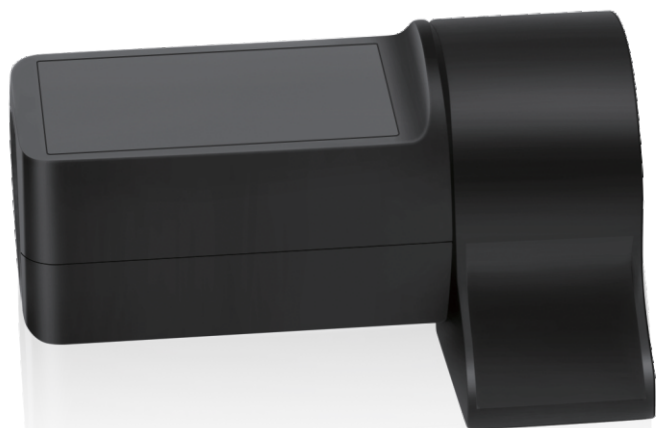


Manual de utilizare Detector de mișcare

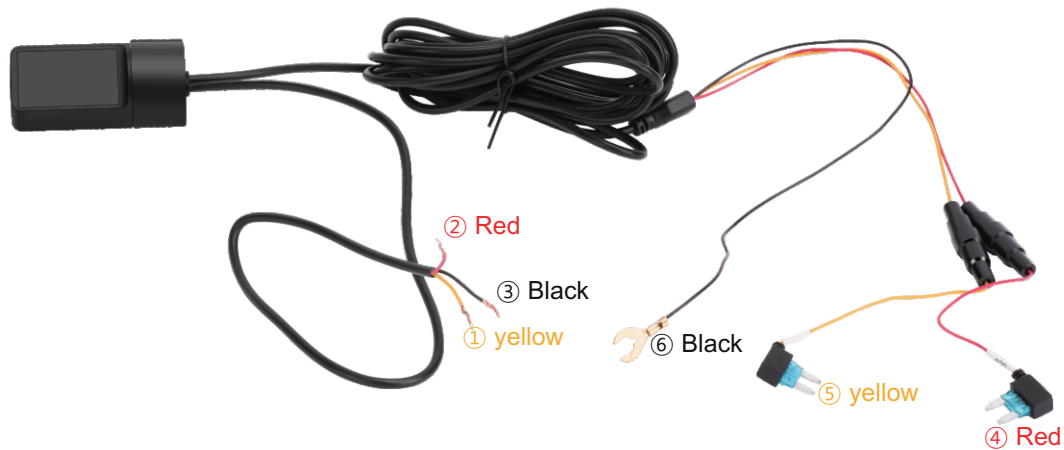


Mod de functionare:

1. Când persoanele în mișcare se află la 3 metri în fața DVR-ului mașinii va începe să furnizeze energie DVR-ului auto, iar DVR-ul auto va începe să înregistreze. Când personalul în mișcare pleacă un minut, acesta va înceta să funcționeze și DVR intră în modul de repaus.

2. Protecție: Atunci când puterea bateriei mașinii este mai mică de 11,7 V, DVR-ului auto intră în modul de repaus pentru a proteja bateria mașinii, astfel încât să nu se descarce.

3. conexiunea firului este ca mai jos...



① conectați la firul galben de pe cablul de alimentare DVR

② conectați la firul roșu de pe cablul de alimentare DVR

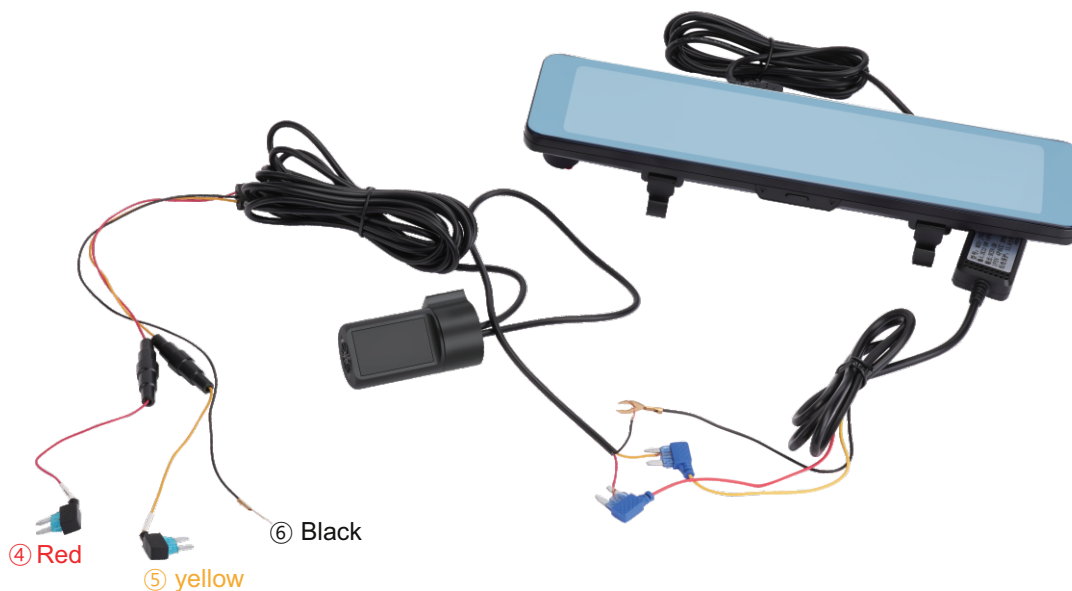
③ conectați la firul negru de pe cablul de alimentare DVR

④ conectați-vă la ACC de la mașină

⑤ Conectați-vă la B+ de la bateria mașinii

⑥ conectați-vă la pământ

Conectați cablurile ca și în exemplul de mai jos.



Ghid de instalare:

* vă rugăm să poziționați parte folosită pentru detectarea mișcării în așa fel încât să nu fie niciun obstacol care să obtureze.

* Vă rugăm să instalați dispozitivul la 20 cm distanță de DVR-ul mașinii.

Pentru garanție, este necesar montarea lui de către un personal autorizat.