

Camera de bord 4G SmartVision

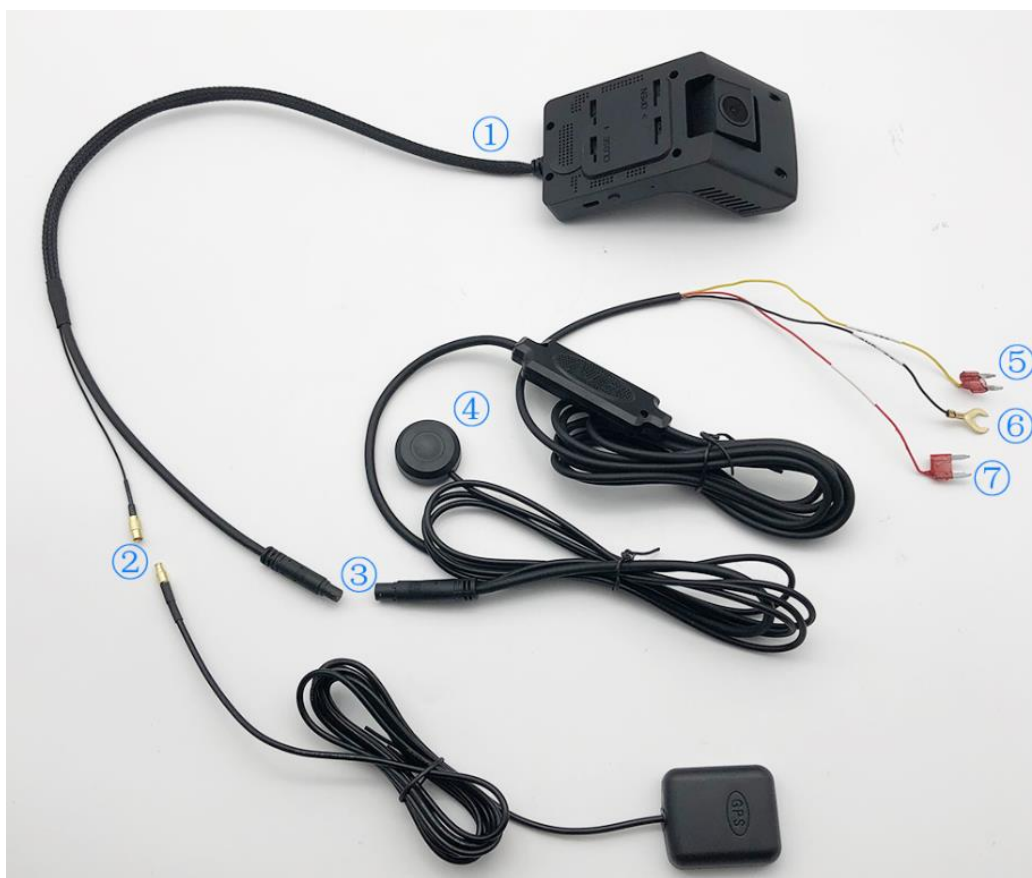
Manual de utilizare



Partea 1. Prezentare generală a produsului

Acest dispozitiv este un aparat de înregistrare cu două canale 4G (cameră frontală + cameră interioară cu viziune nocturnă IR), cu înaltă definiție, ADAS, alarmă cu un singur buton, urmărire și poziționare GPS, hotspot WiFi, navigare pe internet 4G și sisteme Android. Acesta ar putea îndeplini cerințele hardware JT / T1078 "Road Transport Vehicle Satellite Positioning System Video Communication Protocol" și JT / T808 "Road Transport Vehicle Satellite Position System BeiDou Compatible BeiDou Vehicle Terminal Communication Protocol Technical Specifications".

Partea 2. Instalarea produsului

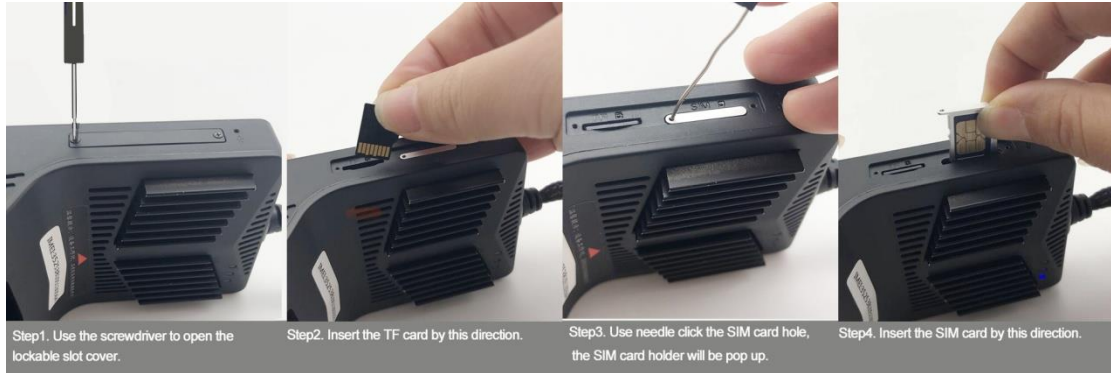


- ① Cablu Power BMW
- ② Conector GPS
- ③ Buton SOS si conector alimentare
- ④ Buton alarma SOS
- ⑤ Cablu galben BAT + conector
- ⑥ Cablu negru GND
- ⑦ Cablu rosu ACC

■ Cum sa instalezi dispozitivul?

Pasul 1. Asigurați-vă că ați oprit motorul mașinii.

Pasul 2. Folosiți șurubelnița pentru a deschide capacul blocabil al cartelei SIM și TF, apoi introduceți cartela SIM și cartela TF în direcția corectă, după cum urmează:



Pasul 3. Conectați bine antena GPS și cablul de alimentare cu dispozitivul.

Pasul 4. Vă rugăm să fixați camera prin intermediul suportului 3M pe parbriz.

Pasul 5. Deschideți cutia de siguranțe a autovehiculului, conectați cealaltă parte a cablului de alimentare cu bateria autovehiculului, după cum urmează:

- Cablul roșu se conectează la ACC (12V+ după ce pornim motorul mașinii);
- Firul galben se conectează la BAT+ (12V după ce închidem motorul mașinii);
- Firul negru se conectează cu GND (găsiți o piesă de fier fiabilă pentru a o conecta la masă).

Pasul 6. După conectarea alimentării, lumina roșie a dispozitivului va fi aprinsă.

Observații: va dura aproximativ 3 minute pentru a porni dispozitivul, vă rugăm să nu întrerupeți alimentarea în această perioadă. Luminile indicatoare , vă rugăm să consultați mai jos introducerea luminilor indicatoare de lucru.

Pasul 7. Porniți motorul mașinii pentru a verifica dacă instalarea camerei este corectă.

Pasul 8. Deschideți aplicația CarAssist APP și reglați poziția camerei pentru a vă asigura că imaginea înregistrată este în centrul afișajului .

Partea 3. Instrucțiuni ale produsului



1. Lumini indicatoare de funcționare

Lumina albastră--> Lumina indicatoare a stării GPS:

După pornirea dispozitivului, lumina albastră este întotdeauna aprinsă atunci când GPS-ul este localizat; lumina albastră pâlpâie atunci când GPS-ul nu se poziționează.

Lumina verde-->Lumina indicatoare de stare RC:

După pornirea dispozitivului, lumina verde pâlpâie încet atunci când se înregistrează; lumina verde este stinsă atunci când dispozitivul nu înregistrează. Vă rugăm să verificați dacă introduceți cardul de memorie.

Lumină roșie-->Lumină indicatoare de stare a rețelei 4G:

După pornirea dispozitivului, lumina roșie este întotdeauna aprinsă dacă se caută semnal 4G;

Dacă lumina roșie este stinsă , înseamnă că dispozitivul nu a putut identifica cartela SIM sau că semnalul 4G nu este bun. Vă rugăm să introduceți din nou cartela SIM.

Lumina roșie + verde care clipește rapid înseamnă că dispozitivul se află în procesul de revenire la setările implicite din fabrică.

Lumina roșie și lumina albastră sunt întotdeauna aprinse, lumina verde clipește încet, ceea ce înseamnă că dispozitivul funcționează normal.

1. Buton Power / OK

Apăsați-l scurt pentru a transmite numele hotspotului WIFI al dispozitivului și starea de funcționare a dispozitivului.

Apăsați-l lung pentru a reporni dispozitivul;

Apăsați-l lung până când dispozitivul se oprește, iar apoi ledul roșu și ledul verde se aprind în același timp, ceea ce înseamnă că dispozitivul este în curs de recuperare la setările implicite din fabrică.

Buton de alarmă cu o singură tastă, apăsați-l scurt pentru a încărca fotografiile pe platformă / APP mobilă.

2. Suport pentru card de memorie externă

Vă rugăm să folosiți cardul Micro SD de mare viteză de 16GB-128GB, clasa 10.

Formatați mai întâi cardul de memorie înainte de a-l introduce în dispozitiv.

3. Funcții de înregistrare video auto

Dispozitivul funcționează și înregistrează automat după ce motorul mașinii este pornit. Camera frontală este FHD 1080P, camera interioară este 720P.

Camera interioară este dotată cu senzor de lumină și viziune nocturnă IR, produce videoclipuri clare pentru a cunoaște evenimentele din interiorul mașinii chiar și în condiții de iluminare redusă.

Înregistrarea în buclă fără întreruperi suprascrie cele mai vechi înregistrări cu cele mai noi la umplerea unui card până la capacitate.

Senzorul G cu sensibilitate variabilă detectează automat o scuturare/coliziune bruscă și blochează de urgență imaginile în "Fișier de eveniment" pentru a preveni

suprascrierea acestora.

În ceea ce privește setările dvr-ului auto, vă rugăm să legați dispozitivul cu telefonul inteligent și să accesați aplicația CarAssist pentru a configura setările dvr-ului.

4. Monitorizare parcare

Camera va intra în mod automat în modul de repaus de parcare după ce motorul mașinii este oprit.

Camera va trimite automat un mesaj de alarmă și va capta și încărca fotografia în aplicația mobilă APP cu informații despre locație în cazul în care vehiculul este brusc zdruncinat/colizionat.

Ați putea utiliza aplicația mobilă : CarAssist app pentru a monitoriza de la distanță această cameră de bord prin funcții de captură de la distanță, vizualizare în direct, înregistrare de la distanță, vorbire de la distanță.

Despre funcționarea aplicației CarAssist, vă rugăm să consultați partea următoare: CarAssist Mobile APP.

Pentru a vă proteja bateria mașinii, acest dispozitiv se va opri automat atunci când detectează că vehiculul se află în stare de tensiune scăzută.

5. FAQ

Intrebări	Solții
1. Suportul 3M nu a putut fi fixat ferm pe parbriz?	Vă rugăm să verificați și să vă asigurați că parbrizul mașinii este curat. Iar aerul dintre adezivul 3M și sticlă este stors și presat ferm.
2. Corpul camerei tremură, iar videoclipul este distorsionat?	Vă rugăm să vă asigurați că aparatul foto și suportul 3M sunt bine fixate.
3. Videoclipul nu este clar și întunecat?	Vă rugăm să vă asigurați că obiectivul camerei sau parbrizul mașinii este curat, iar unghiul de fotografiere al obiectivului camerei nu trebuie să fie prea mare.
4. Funcția de monitorizare a parcării nu funcționează?	Vă rugăm să verificați dacă ați conectat bine cablul de alimentare prin secvența corectă, firul galben se conectează cu BAT+ Bateria lungă de 12V, firul roșu se conectează cu ACC12V.
5. Dispozitivul nu a putut fi pornit sau funcționează normal?	Vă rugăm să verificați dacă ați conectat bine cablul de alimentare; Vă rugăm să verificați dacă siguranța cablului este intactă; . Vă rugăm să folosiți un ac pentru a face click

	scurt pe gaura RESET pentru a reporni dispozitivul; Sau apăsați lung butonul de alimentare pentru a reveni la setările implicite din fabrică.
6. Ledul roșu nu se poate aprinde?	Vă rugăm să verificați dacă ați introdus bine cartela SIM și dacă cartela SIM are suficient trafic de date.
7. Ledul albastru clipește?	Vă rugăm să verificați dacă antena GPS este bine conectată și testați-o în aer liber.
8. Ledul verde nu se poate aprinde?	Vă rugăm să verificați dacă instalați bine cardul TF. Cardul TF trebuie să fie un card de mare viteză C10. Vă rugăm să testați un nou card TF.
9. Ați uitat WiFi și parola?	O apăsare scurtă a butonului de alimentare va transmite din nou WiFi și parola, apoi introduceți parola WiFi corectă.
10. Mobile APP nu a putut previzualiza imaginea dispozitivului?	Vă rugăm să verificați dacă conectați corect hotspot WiFi corect. Opriti telefonul mobil și reporniți-l aplicația.

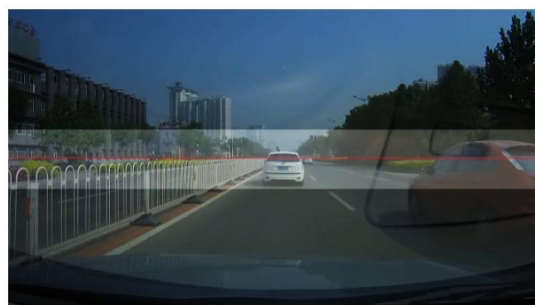
Partea 4. Cum sa folositi functia ADAS?

Acest dispozitiv suportă funcția ADAS. După conectarea telefonului mobil la dispozitiv, puteți accesa aplicația CarAssist APP pentru a regla ADAS. De asemenea, ați putea lega dispozitivul cu playerul DVD Android, descărcați aplicația SmartEye sau CarAssist și apoi rulați dispozitivul pe aplicație.

Reglarea ADAS pe aplicația Car Assist APP.

1. Instalarea

După finalizarea instalării, trebuie să reglăm locația camerei în funcție de imaginea luată de cameră. Vă sugerăm ca dreapta înainte să fie în zona 1/4 din imagine, iar nivelul solului să fie în mijlocul zonei 1/5 din imagine.



ADAS poate funcționa corect dacă îndeplinim cerința de mai sus. În cazul în care abaterea de instalare este mare, experiența poate fi proastă. De asemenea, vă rugăm să

consultați imaginile de mai jos:



2. Ajustare manuala

Utilizatorul poate ajusta manual poziția camerei, ceea ce va fi bine pentru a finaliza rapid instalarea.

-Glisați linia de calibrare orizontală, asigurați-vă că este aliniată cu linia de teren. Linia terestră înseamnă linia de intersecție a cerului cu solul.

-Glisați linia de calibrare verticală, aliniați-o la dreapta față a mașinii. În fața mașinii înseamnă linia de legătură verticală dintre punctul de întâlnire a celor două benzi și punctul central al capacului motorului mașinii.

3. Calibrare automata

Prima dată când utilizați camera, este nevoie de calibrare automată pentru a activa funcția.

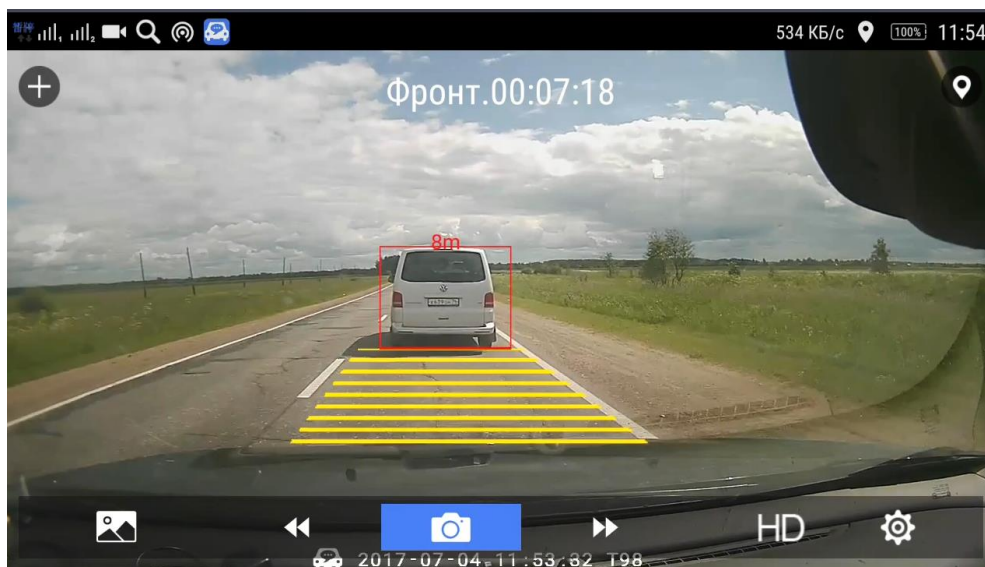
Și avem nevoie de următorii termeni pentru a face ca calibrarea automată să intre în funcțiune.

-Să îndeplinească cerința sugerată (abaterea mare la stânga sau la dreapta va duce la necalibrare, abaterea verticală sau orizontală va duce la necalibrare sau la întârzierea calibrării).

-Conducere pe șosea cu o viteză mai mare de 40 km/oră.

Dacă îndeplinim cu toții cerințele de mai sus, timpul de conducere trebuie să fie mai mare de 1 minut.

După calibrare, funcția ADAS va intra în funcțiune, iar distanța estimată va fi afișată deasupra cadrului mașinii din față.



Partea 5. CarAssist Mobile APP

1. Introducere aplicatie

2. Acesta suportă gestionarea vehiculelor, monitorizarea vehiculelor, interconectarea telefoanelor mobile, redarea în timp real, captura cu un singur clic, conversația bidirecțională, editarea și partajarea video.

3. Conditii de operare

Dispozitivul dvs. inteligent trebuie să fie cu Android 4.0 sau o versiune mai mare, sau un dispozitiv iOS.

4. Download si instalare



Metoda 1: Scanați codul QR: Utilizați software-ul telefonului mobil (cum ar fi: WeChat, Brower ect) pentru a scana codul QR de mai sus, sau mergeți la site-ul web: <http://www.carassist.cn> pentru a descărca și instala aplicația.

Metoda 2: Căutați numele APP "CarAssist" pe Google Play sau APP store , găsiți această aplicație pentru a o descărca și a o instala.

5. Login

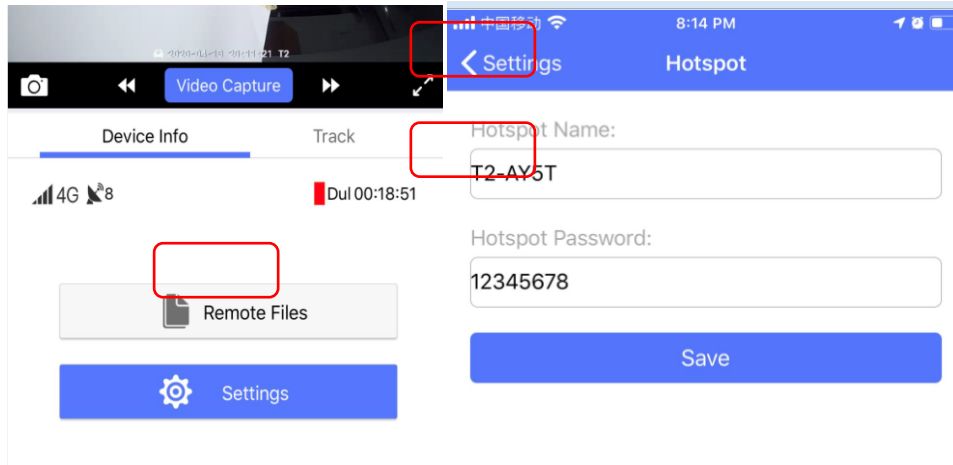
Puteți utiliza Facebook ID sau Wechat ID pentru a vă conecta la aplicația CarAssist.

6. Imperechere dispozitiv si management

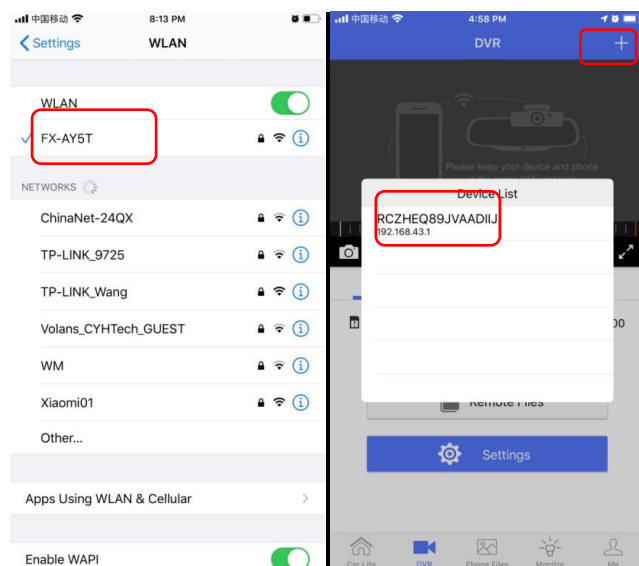
Găsiți hotspotul WiFi al acestui dispozitiv în telefonul mobil și conectați-l.

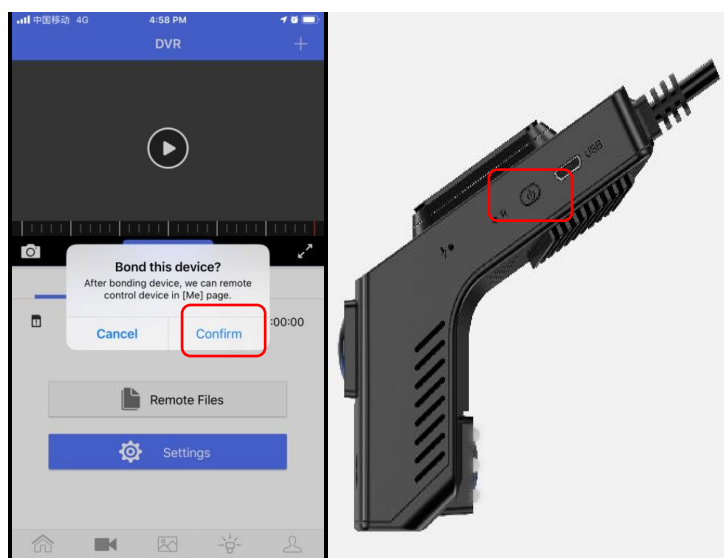
(Numele hotspotului WIFI este implicit FX-xxxx, iar parola implicită este 12345678.

Utilizatorii le pot modifica ulterior în setările aplicației CarAssist).



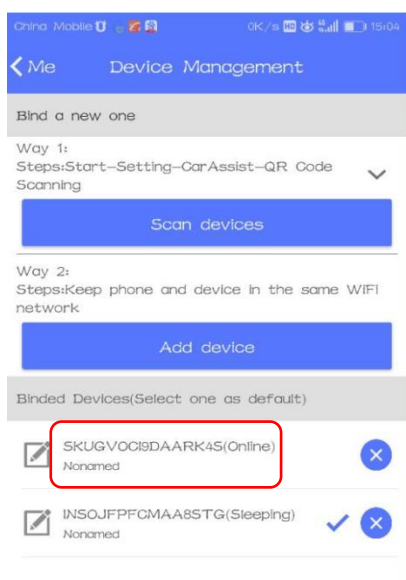
Deschideți aplicația CarAssist, faceți clic pe "+" în colțul din dreapta sus, se va afișa următoarea casetă de dialog, faceți clic pe numărul de serie, faceți clic pe opțiunea "Confirm " pentru a trimite cererea de conectare la dispozitiv și apoi apăsați butonul de pornire pentru a confirma cererea de conectare.





Gestionarea vehiculelor:

Un utilizator (cont) poate fi conectat la mai multe dispozitive (cameră de bord). Un dispozitiv de cameră de bord poate fi conectat cu mai mulți utilizatori în același timp. În plus, puteți redenumi în mod liber dispozitivul pentru a distinge diferite dispozitive de cameră, ca în imaginea de mai jos:

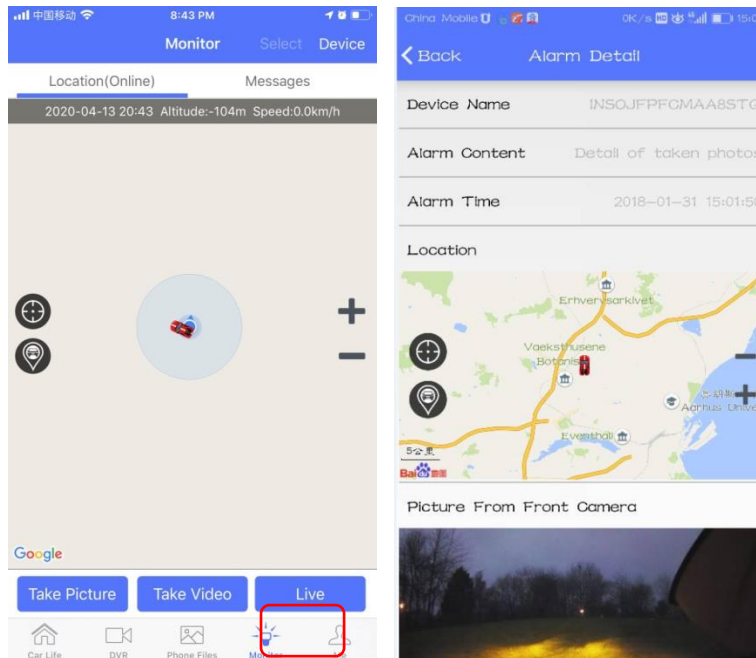


7. Descrierea funcțiilor cloud (Asigurați-vă că atât dispozitivul cu cameră cât și telefonul mobil sunt pornite și au o rețea diferită).

Alarma monitorizare autoturism.

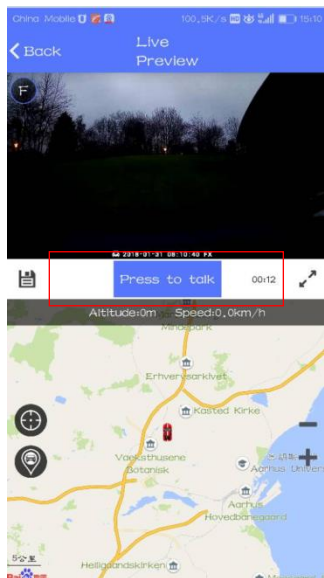
Atunci când dispozitivul a fost lovit sau a avut loc o coliziune și doriți să vedeți ce s-a întâmplat cu mașina, atunci puteți deschide funcția Monitor din aplicația CarAssist pentru

a face o fotografie sau o înregistrare video de la distanță pentru a vedea situația. Dispozitivul va capta o imagine 720P / 10S video de la camerele frontale și interioare într-un timp scurt, și va încărca (durează 5S-10S) pe telefonul mobil obligatoriu. În același timp, fișierul este salvat în dosarul de instantanee al fișierului telefonului. Utilizatorii pot răsfoi de pe telefonul mobil în orice moment, îl pot edita și partaja, imaginea de mai jos:



Interfon live de la distanță (conversație bidirecțională)

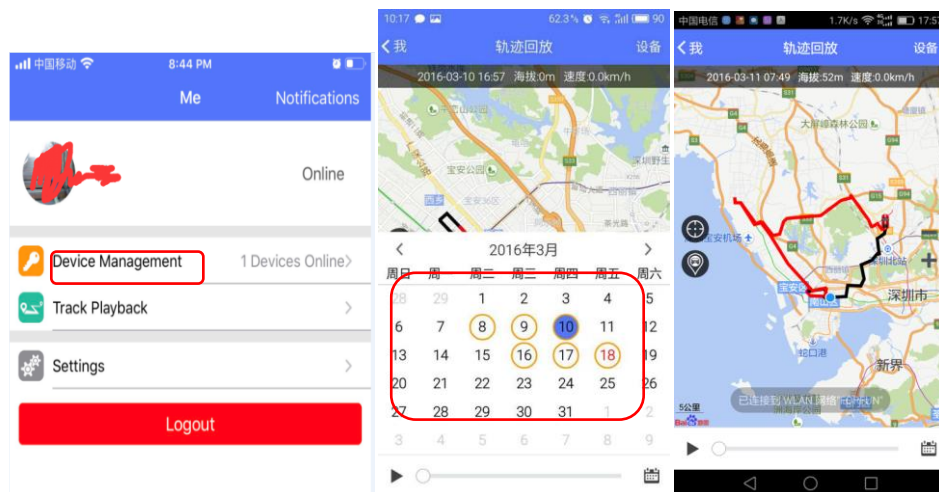
Intrând în meniul Live, utilizatorul ar putea vizualiza în direct și intercomunica de la distanță cu șoferul în orice moment și oriunde, trebuie doar să facă clic pe butonul "Press to talk". În plus, ați putea salva fișierul video după cum doriți atunci când vizualizați în direct.



Redare traseu GPS

Utilizatorul poate intra în "Track Playback" pentru a verifica locația vehiculului și pentru a reda traseul GPS de conducere a mașinii în ultima zi sau orice dată și oră anterioară.

Urmele GPS de timp diferite vor fi marcate cu culori diferite și apoi vor fi distinse, ca mai jos:



Afișaj de interconectare cu ecran dublu cu un dispozitiv inteligent (telefon mobil / DVD player Android), vă rugăm să conectați mai întâi hotspotul WiFi al dispozitivului și să vă asigurați că acesta se află în aceeași rețea.

După conectarea mobilă a hotspotului WiFi al acestui dispozitiv, puteți intra în meniul "DVR" pentru a vedea imagini și videoclipuri de pe dispozitiv. Această funcție se bazează pe interconectarea WiFi, nu este nevoie de suport pentru date de trafic de rețea.

Real-Time 1080P /720P Preview Playback

Utilizatorii pot previzualiza în timp real, prin intermediul telefoanelor mobile, clipurile video

de conducere 1080P / 720P (ecran complet). Și ar putea reda orice fișier video oricând.

Captură video cu un singur clic

În interfața de previzualizare, utilizatorii pot face clic pe butonul "Captură video" pentru a lua un fișier video cu durata de 10 secunde (-5s, +5s)..

Setari rapide

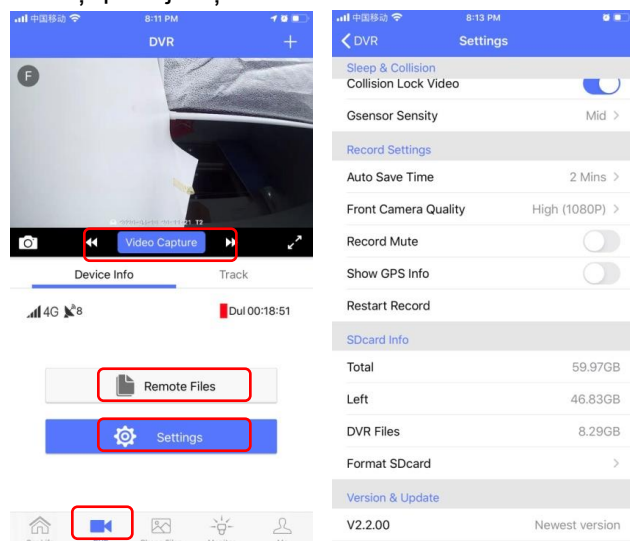
Utilizatorii pot intra în meniul "Setări" pentru a face setări rapide, cum ar fi reglarea volumului, sensibilitatea senzorului G, timpul de înregistrare în buclă, mute de înregistrare, numele și parola WiFi și așa mai departe.

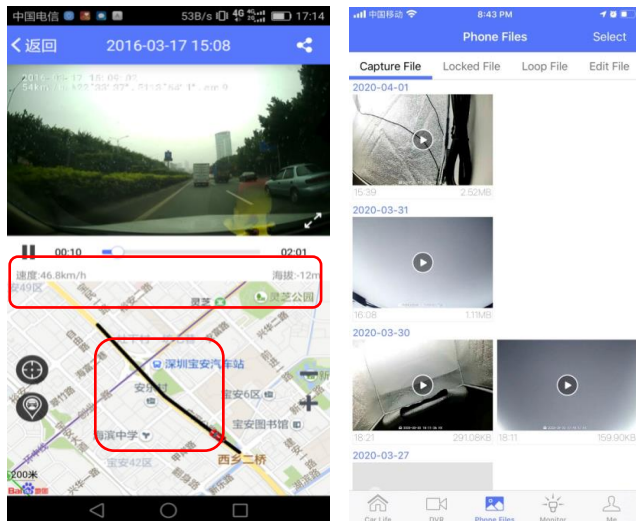
Înregistrare video în timp real cu informații despre datele GPS

Toate fișierele video sunt însoțite de data și ora, viteza și informațiile din jurnalul gps în timp real.

Redare in timp real

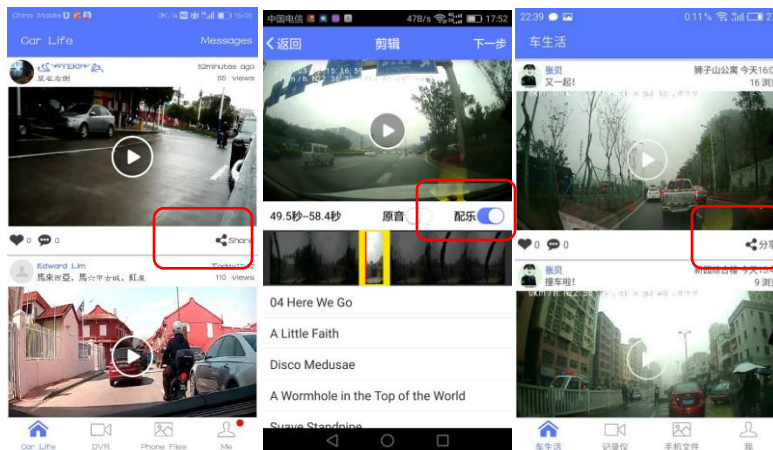
Utilizatorii pot previzualiza orice fișier video de pe dispozitiv în timp real prin intermediul aplicației CarAssist APP și pot alege vizualizarea online (buffer 1-3 secunde). Dacă apăsați lung pe fișierul video, acesta poate fi descărcat în folderul corespunzător al telefonului mobil, fără a fi nevoie de suportul de date de trafic de rețea, iar dvs. puteți edita și partaja fișierele video.





Bucurați-vă de un sofat inteligent: Comunitatea Car Life

Aplicația CarAssist este încorporată într-o comunitate cloud de viață auto, bazată pe citirea inteligentă în cloud, utilizatorii pot edita fișiere video (instantanee sau videoclipuri) și pot partaja videoclipurile în această zonă de viață auto.



Partea 6. Specificatii produs

Parametrii produs		
CPU		AutoChip MT6735 Cortex-A53 Quad Core, 1.5GHz
OS		Android 5.1
Storage	Flash ROM	16GB EMMC
	RAM	1GB LPDDR3
GPS		GPS&BD Dual Band, With External GPS antenna
Network Band		GSM B5/B3 WCDMA B1/B5 TD-SCDMA B34/B39

		TDD-LTE B38/B39/B40/B41 FDD-LTE B1/B3/B5
Bluetooth		BT4.0
WiFi		802.11b/g/n 2.4GHz; support WIFI hotspot
ADAS		Support
G-Sensor		3-axis G-Sensor
Inregistrare in bucla		Support
Monitorizare parcare		Support
Camera fata		GC2053(1920x1080P), MIPI interface
Camera interioara		GC1064 (1280x720P), IR(850); MIPI interface
IR Night Vision		Sprijină lumina infraroșie în interiorul camerei
SOS		Alarma cu o singură tastă de clic
Consumul de energie în standby		4MAH
Intrare/ieșire	boxa	Difuzor mono de înaltă fidelitate încorporat de 1,5 W / 8R
	MIC	Build in MIC- Reducerea zgomotului telefonic
	TF card	Suportă card TF, maxim 128GB (nu este inclus)
	USB	Micro USB 2.0
Key button		Power button
RESET		Support
powered by	External power	Alimentator de linie BMW; tensiune de alimentare 9V-16V
Temperatura și intervalul de umiditate	temperatura	Utilizare: -20~+70°C
		Depozitare: -30~+80°C
	umiditate	Utilizare: 4%~90%RH
		Depozitare: 40%RH
Dimensiune produs		109mm x 61mm x 28mm
Continut pachet		1x camera de bord, 1x cablu alimentare; 1xGPS antenna, 1xsuport 3M, 1x manual de utilizare
Aplicația SmartEye pe dispozitivul Android		
Dispozitiv Android conexiune prin WiFi		După conectarea WiFi, puteți accesa camera de bord prin intermediul aplicației "SmartEye" de pe playerul DVD Android pentru o viziune instantanee.
GPS logger		Suportă calea loggerului GPS și redarea sincronă video
One-key photo capture		Sprijină captarea cu o singură tastă a fotografiei din camera frontală și interioară
Aplicația Car Assist pentru Android/ iOS		
Monitorizare parcare		Suport pentru captarea camerei video și a imaginii din față și din interior
Redare in timp real		Suportă previzualizare video live 1080p/720p
Istoric trasee GPS		Suportă calea loggerului GPS și redarea sincronă video
Monitorizare si alarma		Suport Mesaj / alarmă foto în cazul unei coliziuni la parcare mașinii

Video download

Sprijină descărcarea video punct-la-punct pe telefon, nu consumă date de internet