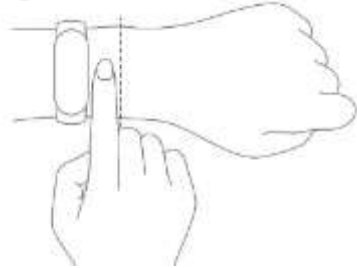


Purtare

Strângeți confortabil banda în jurul încheieturii mâinii, la o distanță de aproximativ 1 deget de osul încheieturii mâinii.



Dacă banda se poate mișca cu ușurință în sus și în jos pe încheietura mâinii sau senzorul de ritm cardiac nu poate colecta datele, încercați să strângeți bratară.



Banda se poate potrivi confortabil în jurul încheieturii mâinii.



Conectarea cu APP

1. Scanați codul QR pentru a descărca și instala aplicația. Adăugați mai întâi Mi Smart Band 7 Pro la aplicație înainte de a începe să o utilizați.

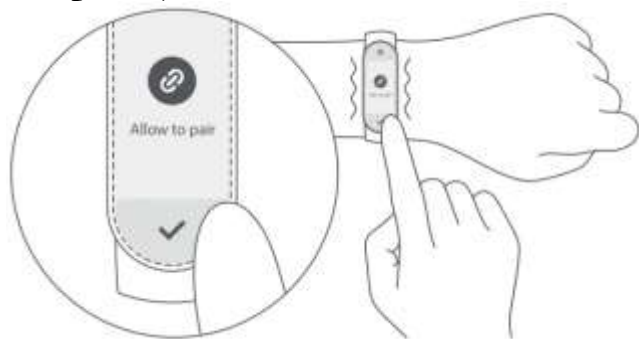


(Android 5.0 și iOS 10.0 sau mai sus)

Conectați-vă la contul dvs. Mi din aplicație și urmați instrucțiunile pentru conectarea și asocierea benzii cu telefonul. După ce banda vibrează și o cerere de asociere este afișată pe ecran, atingeți pentru a finaliza asocierea telefonului.

Notă: Asigurați-vă că funcția Bluetooth de pe telefon este activată. Țineți telefonul și banda aproape unul de celălalt în timpul asocierii.

Va rug setati locatia aplicatiei pe regiunea China (acest aspect este doar temporar)

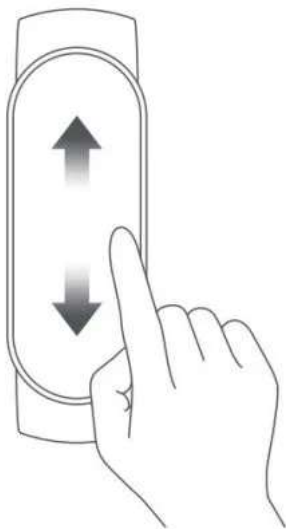


După asocierea cu succes cu dispozitivul dvs., trupa va începe urmărirea și analiza activităților zilnice și a obiceiurilor de dormit. Atingeți ecranul pentru a-l aprinde.

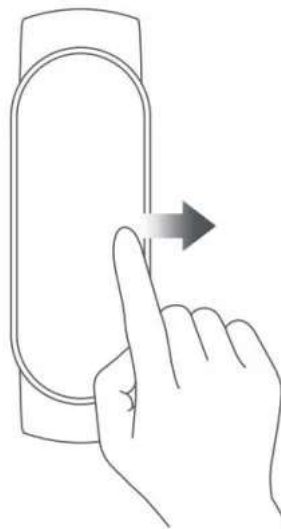
Glisați în sus sau în jos până la view diverse funcții, cum ar fi PAI (inteligenta activității personale), date despre exerciții și măsurători ale ritmului cardiac.

Glisați spre dreapta pentru a reveni la pagina anterioară.

Swipe up or down
to view functions

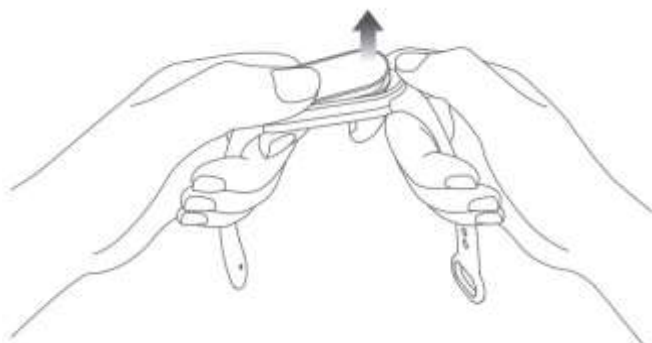


Swipe right to return
to the previous page



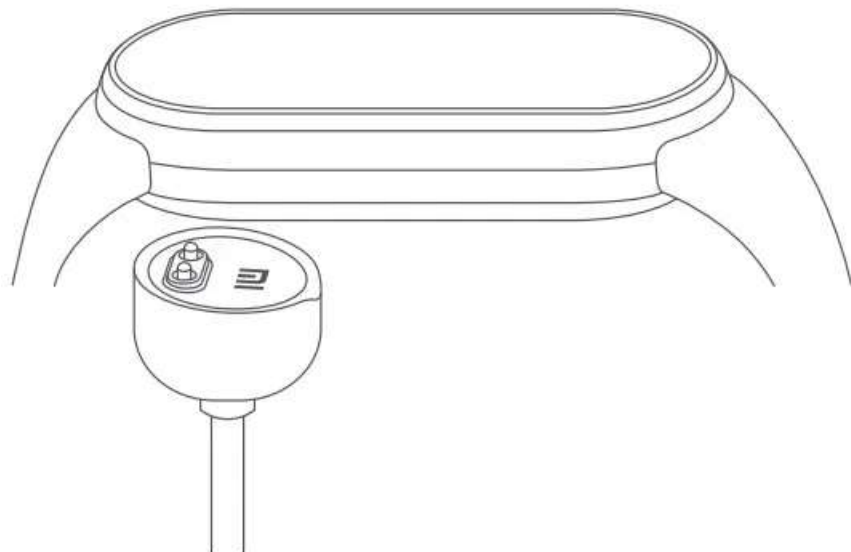
dezasamblarea

Scoateți banda de la încheietura mâinii, țineți-o de fiecare capăt și trageți de brățară până când vedeți un mic spațiu între fitness tracker și brățară. Folosiți degetul pentru a scoate fitness trackerul din slotul său din partea frontală a brățării.



Încărcarea

Reîncărcați banda imediat când nivelul bateriei este scăzut.



Măsuri de precauție

Când utilizați banda pentru a vă măsura ritmul cardiac, vă rugăm să țineți încheietura mâinii nemișcată.

Mi Smart Band 7 Pro are o rezistență la apă de 5 ATM. Poate fi purtat în timpul spălării mâinilor, în piscină sau în timp ce înotați lângă țărm. Cu toate acestea, nu poate fi folosit în dușuri calde, saune sau scufundări. Ecranul tactil al benzii nu acceptă operațiile subacvatice. Când banda intră în contact cu apa, utilizați o cârpă moale pentru a șterge excesul de apă de pe suprafața sa înainte de utilizare. În timpul utilizării zilnice, evitați purtarea benzii prea strânsă și încercați să păstrați zona de contact uscată. Vă rugăm să curățați regulat brățara cu apă.

Vă rugăm să nu mai utilizați produsul imediat și să solicitați asistență medicală dacă zona de contact a pielii prezintă semne de roșeață sau umflături.

Acest ceas nu este un dispozitiv medical, orice date sau informații furnizate

de ceas nu trebuie utilizate ca bază pentru diagnostic, tratament și prevenirea bolilor.

Marca și logo-urile Bluetooth® sunt mărci comerciale înregistrate deținute de Bluetooth SIG, Inc. și orice utilizare a acestor mărci de către Xiaomi Inc. este sub licență. Alte mărci comerciale și nume comerciale sunt cele ale proprietarilor respectivi.

