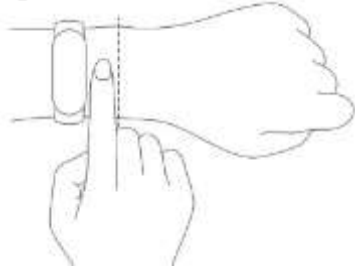


Mi Band

Purtare

Strângeți confortabil banda în jurul încheieturii mâinii, la o distanță de aproximativ 1 deget de osul încheieturii mâinii.



Dacă banda se poate mișca cu ușurință în sus și în jos pe încheietura mâinii sau senzorul de ritm cardiac nu poate colecta datele, încercați să strângeți bratară.



Banda se poate potrivi confortabil în jurul încheieturii mâinii.



Conectarea cu APP

1. Scanați codul QR pentru a descărca și instala aplicația. Adăugați mai întâi Mi Smart Band la aplicație înainte de a începe să o utilizați.

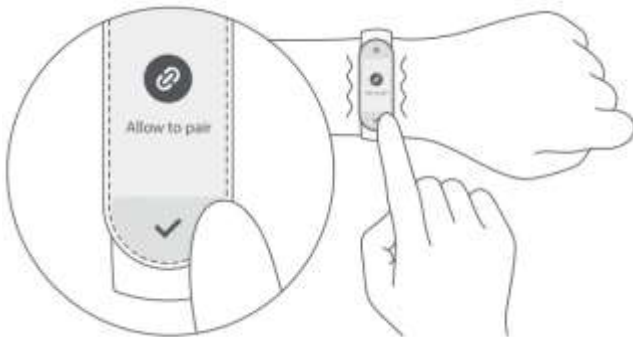


(Android 5.0 și iOS 10.0 sau mai sus)

Conectați-vă la contul dvs. Mi din aplicație și urmați instrucțiunile pentru conectarea și asocierea benzii cu telefonul. După ce banda vibrează și o cerere de asociere este afișată pe ecran, atingeți pentru a finaliza asocierea telefonului.

Notă: Asigurați-vă că funcția Bluetooth de pe telefon este activată. Țineți telefonul și banda aproape unul de celălalt în timpul asocierii.

Va rug setati locatia aplicatiei pe regiunea China (acest aspect este doar temporar)

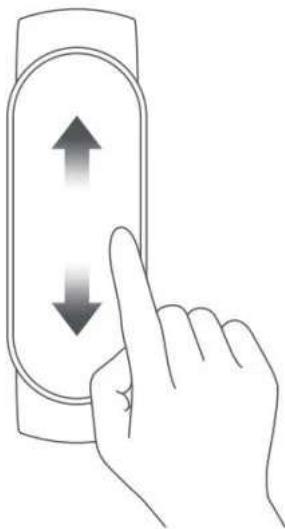


După asocierea cu succes cu dispozitivul dvs., trupa va începe urmărirea și analiza activităților zilnice și a obiceiurilor de dormit. Atingeți ecranul pentru a-l aprinde.

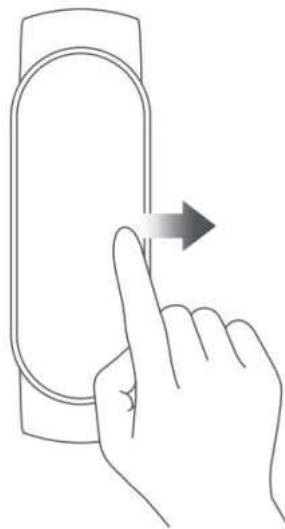
Glisați în sus sau în jos până la view diverse funcții, cum ar fi PAI (inteligenta activității personale), date despre exerciții și măsurători ale ritmului cardiac.

Glisați spre dreapta pentru a reveni la pagina anterioară.

Swipe up or down
to view functions

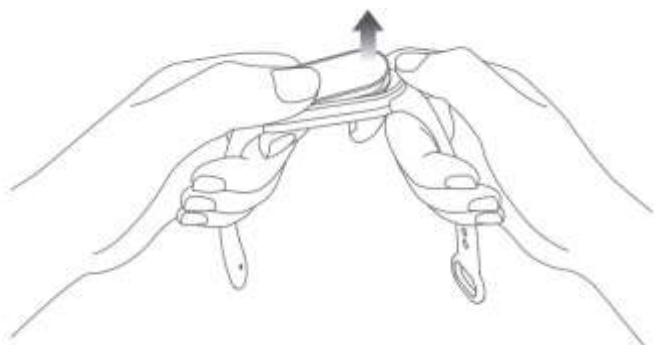


Swipe right to return
to the previous page



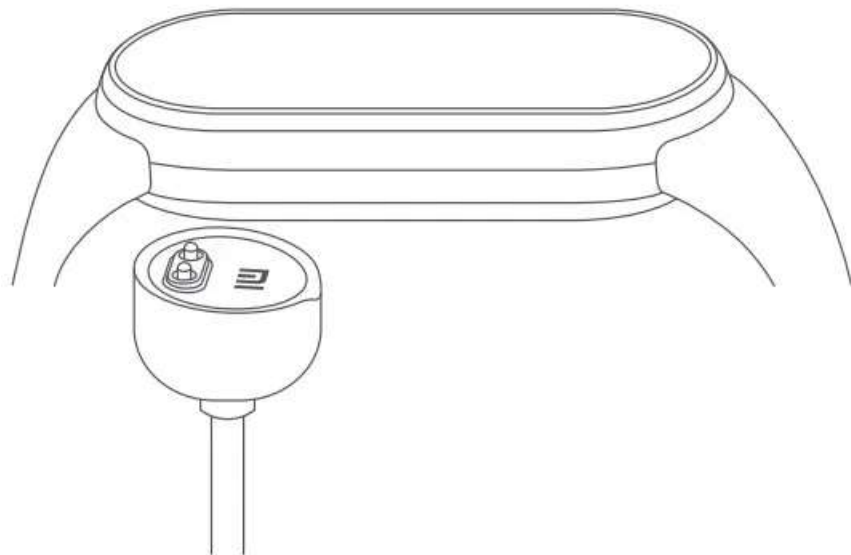
dezasamblarea

Scoateți banda de la încheietura mâinii, țineți-o de fiecare capăt și trageți de brățară până când vedeți un mic spațiu între fitness tracker și brățară. Folosiți degetul pentru a scoate fitness trackerul din slotul său din partea frontală a brățării.



Încărcarea

Reîncărcați banda imediat când nivelul bateriei este scăzut.



Măsuri de precauție

Când utilizați banda pentru a vă măsura ritmul cardiac, vă rugăm să țineți încheietura mâinii nemișcată.

Mi Smart Band are o rezistență la apă de 5 ATM. Poate fi purtat în timpul spălării mâinilor, în piscină sau în timp ce înotați lângă țărm. Cu toate acestea, nu poate fi folosit în dușuri calde, apa sarata saune, scufundări.

Ecranul tactil al benzii nu acceptă operațiile subacvatice.

Când banda intră în contact cu apa, utilizați o cârpă moale pentru a șterge excesul de apă de pe suprafața sa înainte de utilizare.

În timpul utilizării zilnice, evitați purtarea benzii prea strânsă și încercați să păstrați zona de contact uscată. Vă rugăm să curățați regulat brățara cu apă.

Vă rugăm să nu mai utilizați produsul imediat și să solicitați asistență medicală dacă zona de contact a pielii prezintă semne de roșeață sau umflături.

Acest ceas nu este un dispozitiv medical, orice date sau informații furnizate

de ceas nu trebuie utilizate ca bază pentru diagnostic, tratament și prevenirea bolilor.

Marca și logo-urile Bluetooth® sunt mărci comerciale înregistrate deținute de Bluetooth SIG, Inc. și orice utilizare a acestor mărci de către Xiaomi Inc. este sub licență. Alte mărci comerciale și nume comerciale sunt cele ale proprietarilor respectivi.



Observații:

*Acest produs și caracteristicile sale nu sunt destinate utilizării ca dispozitiv medical și nu sunt destinate să prezică, să diagnosticheze, să prevină sau să trateze boli.

*Brățara inteligentă Xiaomi 8 vine standard cu o curea TPU neagră sau albă în ambalaj. Accesoriile trebuie să fie achiziționate separat.

*Parametrii de afișare furnizați de laboratoarele Xiaomi.

*Rezistența la apă până la 50 m: Rezistența la apă până la 50 m se bazează pe ISO 22810:2010 și a fost testată de SGS-CSTC Standards Technical Services (Shanghai) Co., Ltd. Numărul raportului privind clasa de rezistență la apă: Xiaomi smart wristband 8: GZPL22121201181601SC. Brățara are o clasă de rezistență la apă de 5 ATM (echivalentul a 50 m sub apă). Poate fi purtată în piscină, în timp ce înotați la mal sau în timpul altor activități în a pe puțin adânci. Cu toate acestea, nu poate fi folosită în timp ce faceți un duș fierbinte, apa sarată sau cu clor, într-o saună sau în timpul scufundărilor. În plus, este necesar să protejați brățara de jeturile directe de apă în timpul sporturilor acvatice.

Rezistența la apă nu este permanentă și se poate diminua în timp.

*Funcția de saturație a oxigenului în sânge nu este destinată diagnosticării, prevenirii, monitorizării, predicției sau prognozei vreunei boli, studierii proceselor fiziologice sau pentru orice alt scop medical. Toate datele și observațiile pot fi utilizate doar în scopuri de referință și de fitness. Dacă nu vă simțiți bine, bazați-vă pe resursele medicale profesionale sau contactați medicul dumneavoastră pentru ajutor.

*Toate imaginile, materialele audio și video au doar scop ilustrativ. Acestea au scopul de a demonstra funcțiile produsului și este posibil să nu fie o reprezentare exactă a produsului în sine.

*În cazul expirării drepturilor de autor, anumite cadrane pot fi retrase de pe brățară în viitor, verificați disponibilitatea..

*Condiții de testare pentru utilizarea tipică a brățării inteligente Xiaomi 8: încărcare completă, setări din fabrică și afișaj static, cu monitorizarea de precizie a somnului, monitorizarea calității respirației în timpul somnului și monitorizarea stresului pe toată durata zilei dezactivate. Monitorizarea ritmului cardiac la fiecare 30 de minute și notificări de mesaje activate (100 de mesaje, 10 apeluri și 3 alarme pe zi); ecran activat prin ridicarea încheieturii mâinii de 200 de ori pe zi; sincronizarea datelor din aplicație o dată pe zi; măsurarea manuală a oxigenului din sânge de două ori pe zi și monitorizarea exercițiilor fizice timp de 60 de minute pe săptămână.

*Condiții de testare a brățării inteligente Xiaomi 8 în modul AOD: încărcare completă, setări din fabrică, afișaj static și funcția inteligentă AOD activată, dar cu monitorizarea de precizie a somnului, monitorizarea calității respirației în timpul somnului și monitorizarea stresului pe toată durata zilei dezactivate. Monitorizarea ritmului cardiac la fiecare 30 de minute și notificări de mesaje activate (100 de mesaje, 10 apeluri și 3 alarme pe zi); sincronizarea datelor din aplicație o dată pe zi; măsurarea manuală a oxigenului din sânge de două ori pe zi și monitorizarea exercițiilor fizice timp de 60 de minute pe săptămână.

*Toate datele de testare a bateriei de viață a bateriei au fost furnizate de laboratorul Xiaomi. Durata de viață a bateriei în timpul utilizării reale depinde de diverși factori, cum ar fi setările, metoda de utilizare și mediul înconjurător, și poate diferi de datele de laborator.

*Aplicația Mi Fitness trebuie să ruleze în fundal în permanență pentru ca funcțiile, cum ar fi notificările de mesaje și apeluri primite, să fie disponibile. Vă rugăm să consultați setările aplicației pentru mai multe informații.